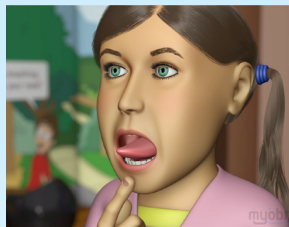
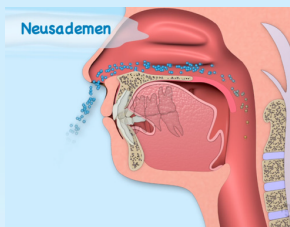


myosa[®]

Cursusdata logopedie 2024

MRC HOOFDKANTOOR - WAALWIJK



REVOLUTIONAIRE AANPAK IN MYOFUNCTIONELE THERAPIE



Myofunctionele Therapie

Een compleet systeem voor de behandeling van opgroeiende kinderen.

In Theorie en Praktijk:

Voor het optimaal toepassen van myofunctionele therapie in combinatie met Myosa en Myotalea appliances in de praktijk organiseert Myofunctional Research Co. diverse cursussen en workshops. De bijeenkomsten zijn voor zowel degenen die reeds met onze appliances werken, als voor belangstellenden die hiermee willen gaan starten.

De focus ligt op het selecteren, evalueren en begeleiden van uw cliënten, als ook het bespreken van het inzetgebied van de verscheidene appliances bij uw behandeling. Tijdens de cursus zult u de afwijkende mondgewoonten en ademstoornissen en de relatie met malocclusies leren herkennen. We leren u om een behandelplan op te stellen en hoe te starten met de behandeling. Daarbij zullen wij ook adviezen geven over motivatie en coöperatie van uw cliënten. Ook worden in de cursus diverse ademtesten en oefeningen besproken en geoefend.

Deze cursussen en workshops worden verzorgd door een team van deskundige adviseurs. Vanaf heden kunt u zich inschrijven voor één van de bijeenkomsten die wij de komende maanden organiseren voor logopedisten.

Na het volgen van deze cursusmiddag bent u in staat om de juiste cliënten te selecteren en direct te starten met de diverse appliances. Mocht er behoefte zijn aan nog meer training, dan komen we graag langs in uw praktijk.



Doel van de cursus:

- Het verkrijgen en het verdiepen van kennis om myofunctionele therapie toe te passen, in combinatie met Myosa, Myotalea en Trainer appliances.
- Het herkennen van de afwijkende mondgewoonten en begrijpen van de gevolgen.
- Het leren stellen van indicaties en het evalueren van uw cliënten.
- Wat kan men verwachten van een behandeling met o.a. Myosa en Myotalea appliances.
- Op welke leeftijd kan ik het best beginnen?
- Waar op te letten en welke vragen te stellen aan ouder en kind voor goede medewerking?
- Tools en tips voor motivatie, coöperatie en begeleiding gedurende de behandeling.
- Welke samenwerkingsmogelijkheden zijn er tussen logopedie, tandheelkunde en orthodontie. Wie doet wat?



Programma:

Ontvangst	12.50 – 13.00 uur
Cursus aanvang	13.00 – 15.00 uur
Pauze (20 minuten)	15.00 – 15.20 uur
Cursus vervolg	15.20 – 17.00 uur
Afsluiting	17.00 uur

Theoriegedeelte:

- Uitleg afwijkende mondgedrag en ademstoornissen en het leren herkennen hiervan.
- Uitleg verschillende behandel mogelijkheden.
- Uitleg o.a. Myosa, Myotalea en Trainer behandel systemen, inclusief casusbespreking.
- Hoe te beginnen met de eerste cliënten?

Benodigheden:

- Alle benodigheden voor deelname aan deze cursus zijn aanwezig.

Aan het eind van de cursus ontvangt u een deelnamecertificaat.

De cursusdata voor 2024 zijn:

Donderdag	1 februari
Vrijdag	15 maart
Donderdag	13 juni
Vrijdag	18 oktober



Opvolging na de cursus:

Na het volgen van onze cursus geven wij u graag adviezen over de verdere behandelingsmogelijkheden en toepassingen van de Myofunctionele therapie binnen uw dagelijkse praktijk. Ook raden wij u aan om de Basiscursus OMFT te volgen. Na het volgen van onze cursus en de Basiscursus OMFT adviseren wij u tevens deel te nemen aan de Verdiepingscursus OMFT.

Deelname aan deze middag is kosteloos.

Aanmelden:

E-mail info@myoresearch.nl
Tel: 0416-651696

Locatie:

Gompenstraat 21c
5145 RM Waalwijk
Telefoon: 0416 651 696
Fax: 0416 652 745
info@myoresearch.nl
Onze website:
www.myoresearch.com

De locatie is helaas niet bereikbaar met het openbaar vervoer.



**MYOFUNCTIONAL
RESEARCH CO.**

INNOVATIVE DENTAL APPLIANCE
TECHNOLOGY AND EDUCATION